

Utilità del cotile modulare nel ripristino delle geometrie articolari



**Istituto Ortopedico del
Mezzogiorno d'Italia**
Messina, Reggio Calabria
Italy

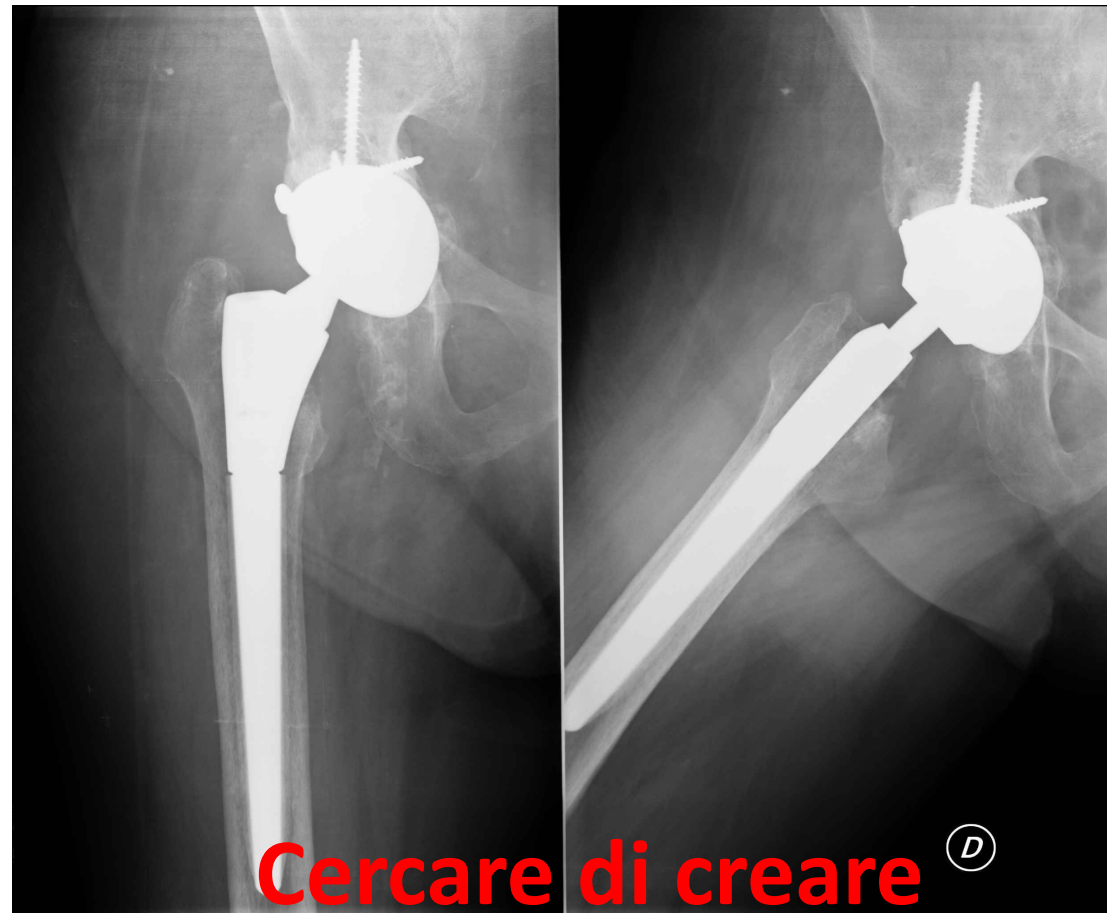


UCBM
UNIVERSITA' CAMPUS BIO-MEDICO DI ROMA



Valeria Stillitano¹, Federico De Meo¹, Pietro Cavaliere¹, Rocco Papalia¹

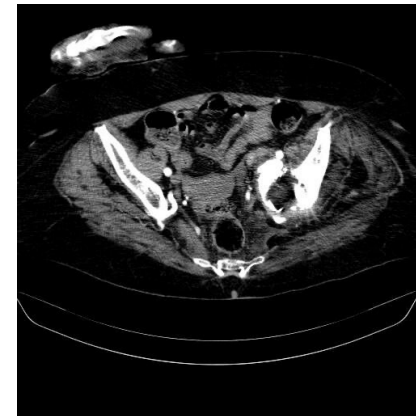
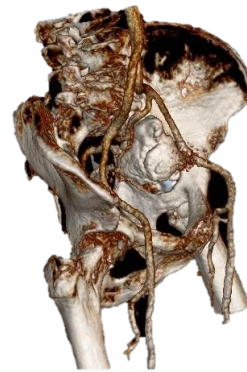
GIOMI Franco Faggiana, Reggio Calabria, GIOMI Franco Scalabrino, Messina, Università Campus Bio-medico di Roma

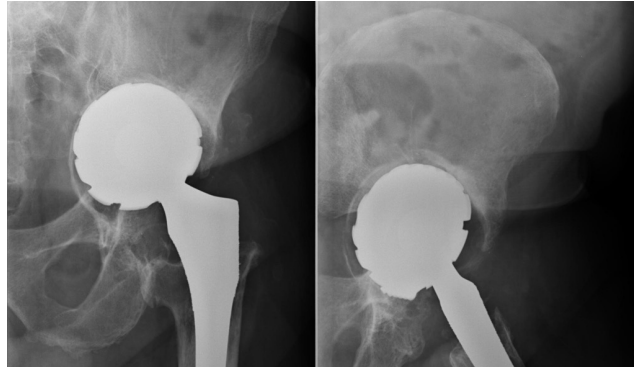


“ UNA NUOVA NORMALITA’ ”

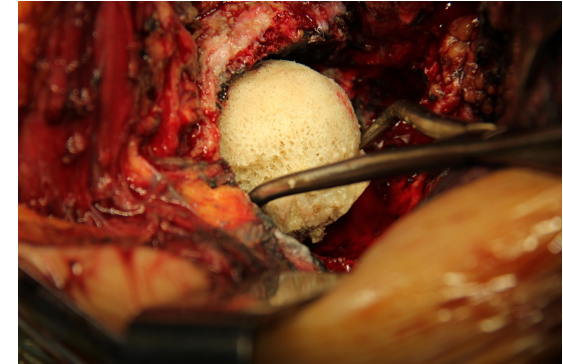
Problemi

- **Stabilità**
- **Osteolisi**
- **Anatomia**





**Creazione
Bone Stock**



Stabilità Primaria



**Consolidazione e
Rimodellamento
dell'Allograft**



**Ricostruzione
Biologica**

Materiali e Metodi

Data	Valori
N° di pazienti	64
Maschio/Femmina	27 / 37
Età (anni)	76.5 (range, 42 a 83)
BMI (Kg/m ²)	28.3
DIAGNOSI PRE-OPERATORIA	
Mobilizzazione Asettica	85%
Lussazione Recidivante (Instabilità)	5%
Osteolisi da debris	10%

Gennaio 2011 a Gennaio 2023

460 COTILI DA REVISIONE

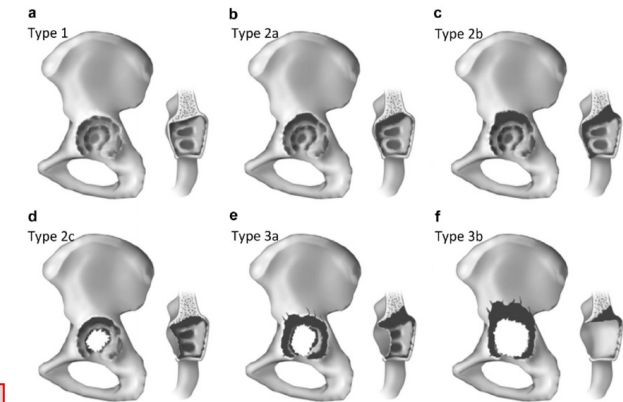
**175 DELTA TT
MULTIHOLE**



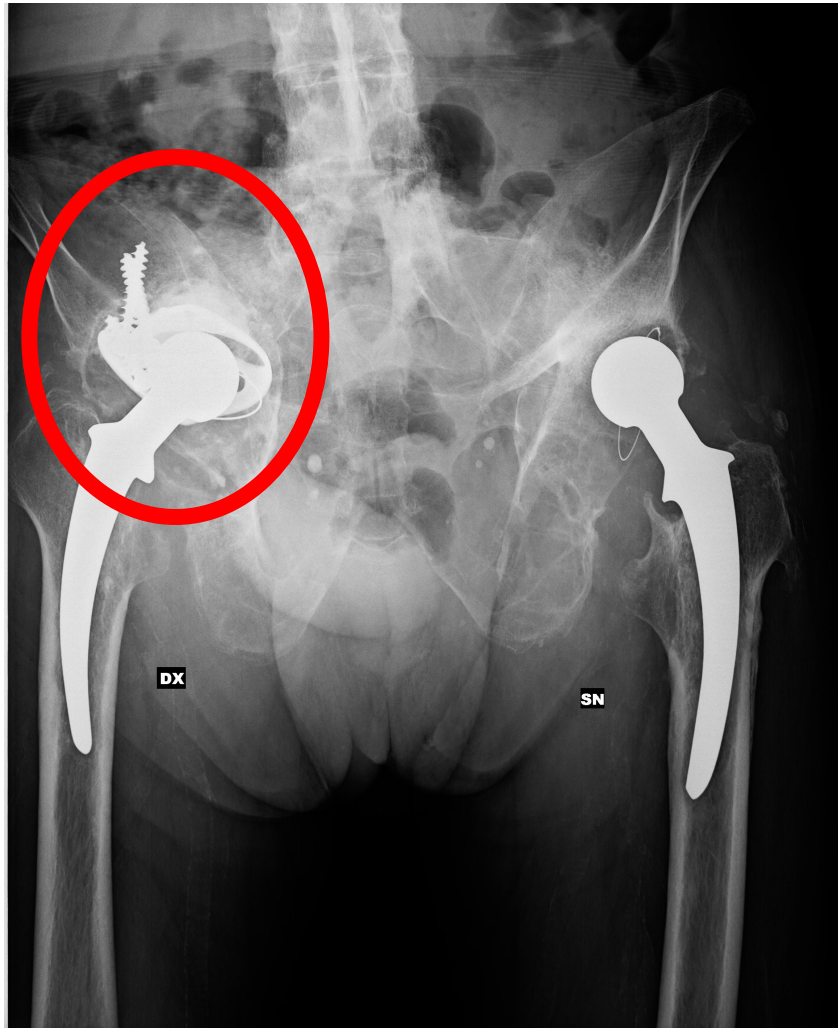
**285 DELTA TT
REVISION**



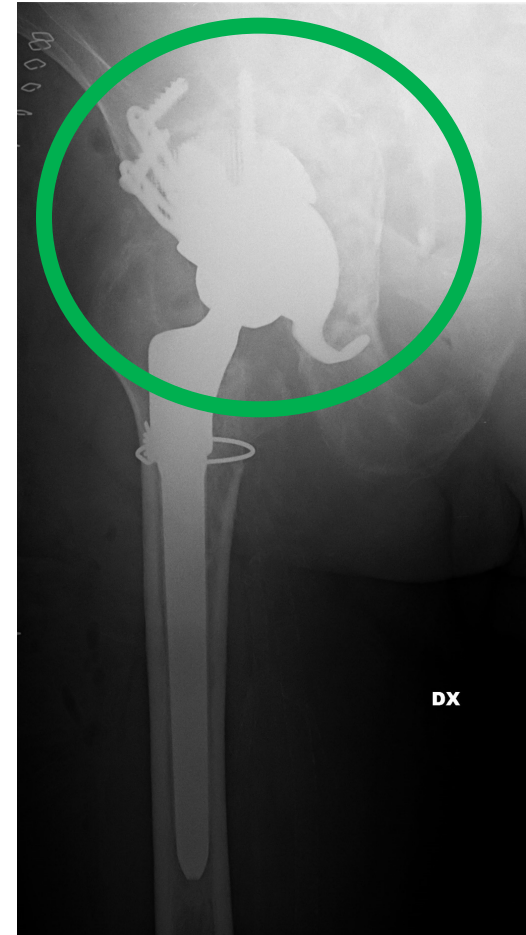
Classificazione di Paprosky



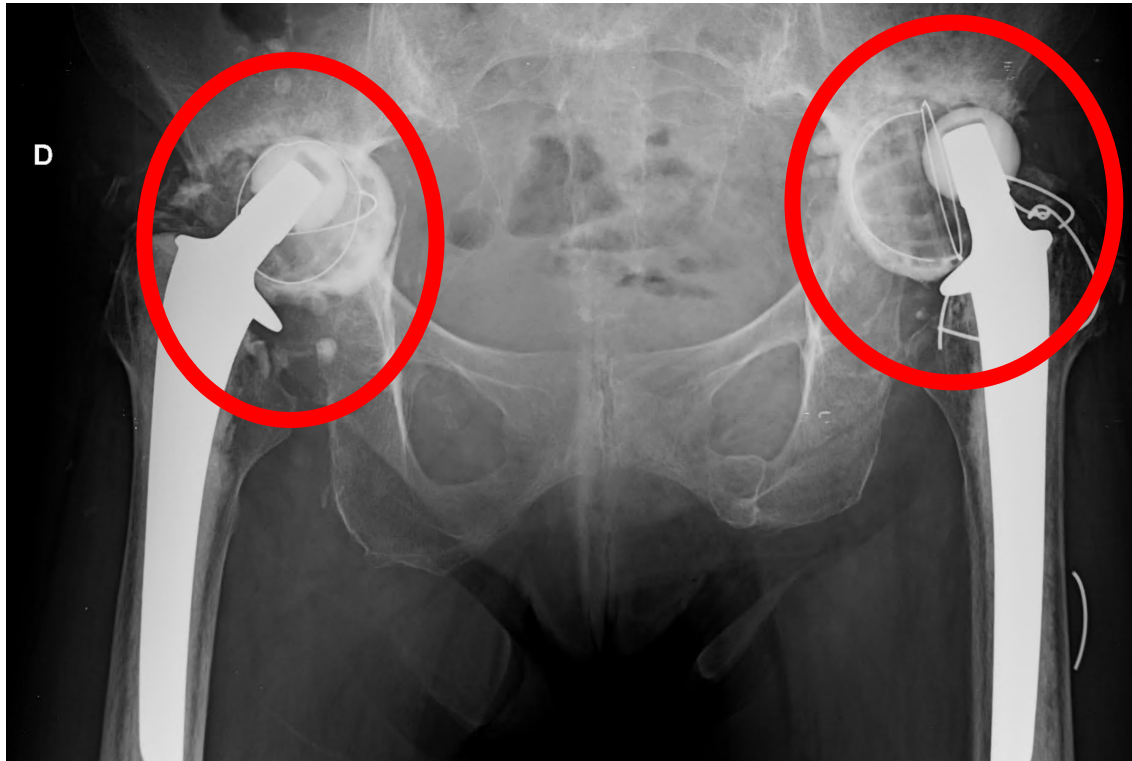
Pre-operatorio



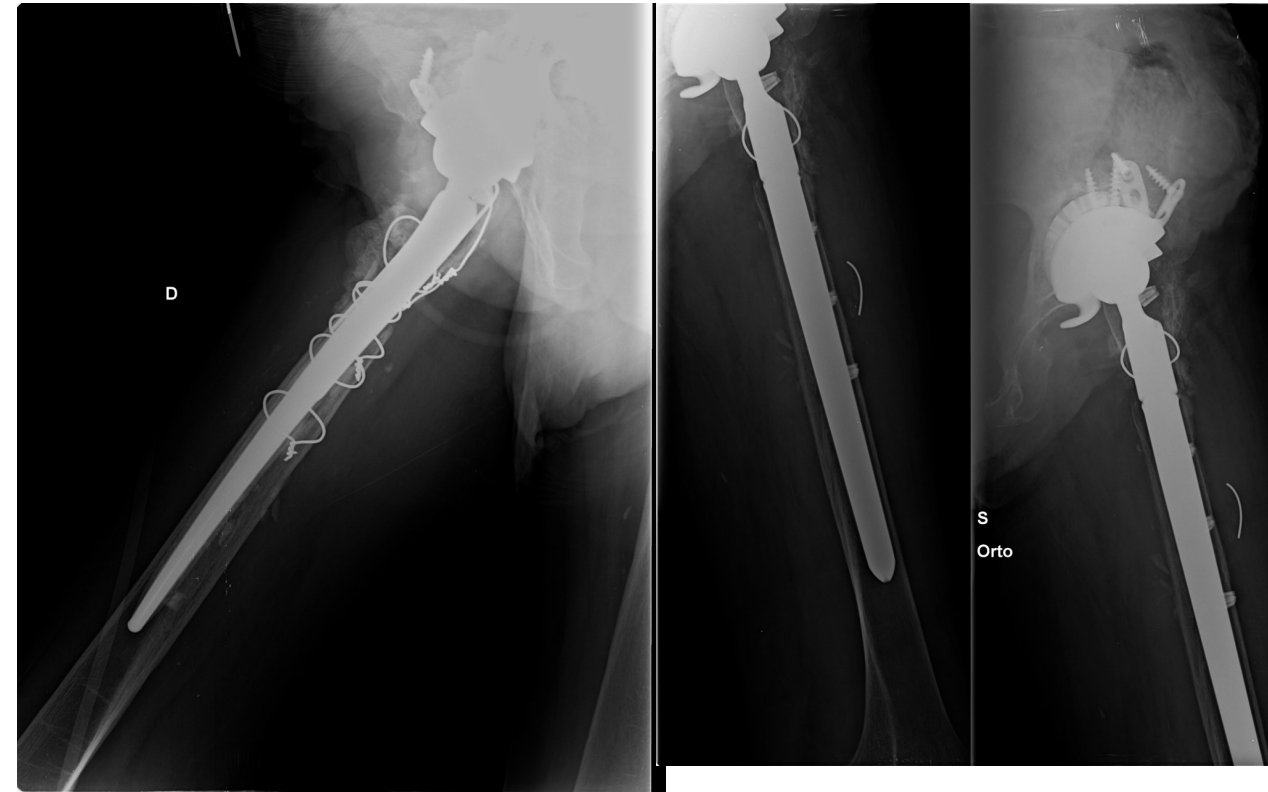
Post-operatorio 4 anni

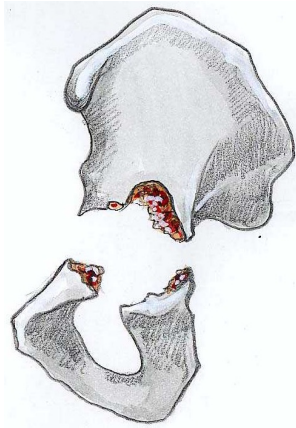


Pre-operatorio

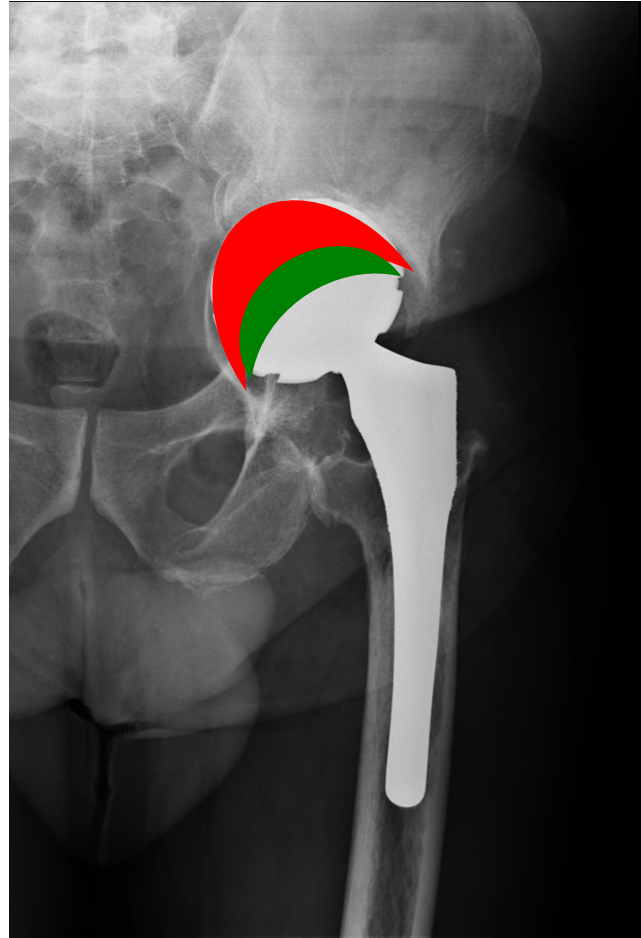


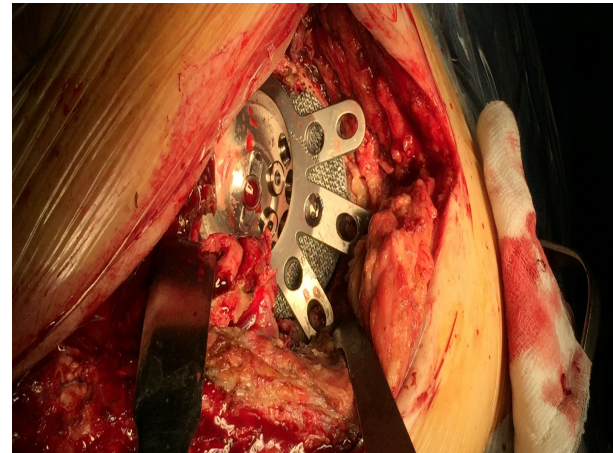
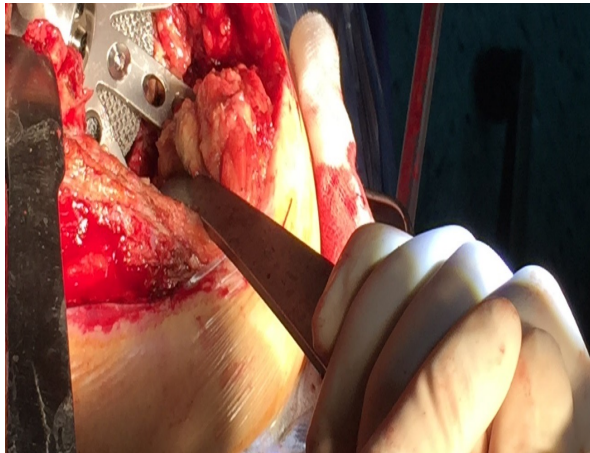
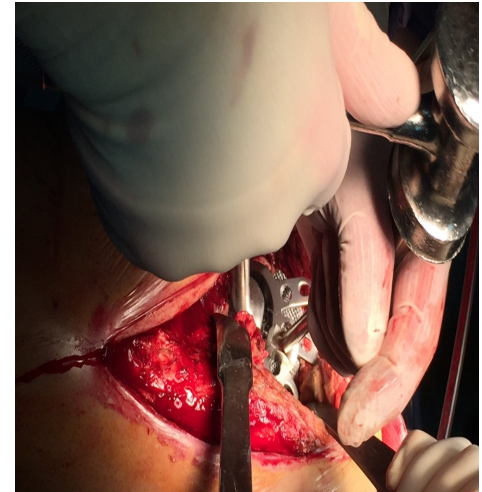
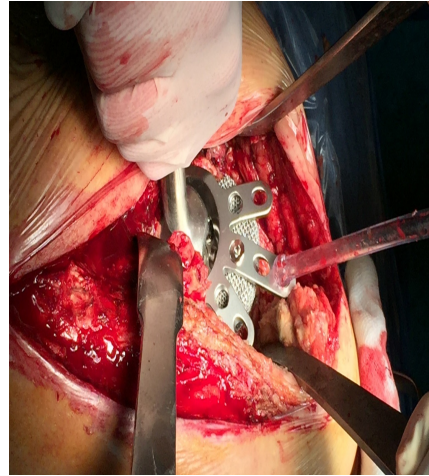
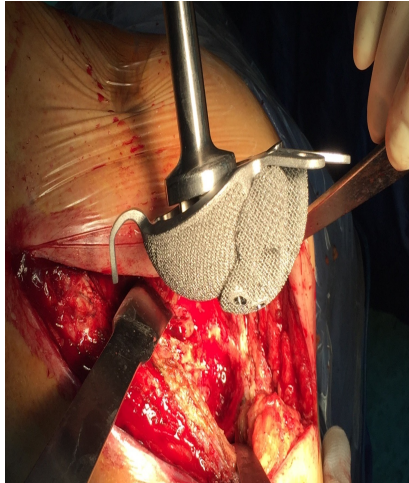
Post-operatorio 5 anni





Stability
+
Spacer 20°
+
Augment 12





Risultati

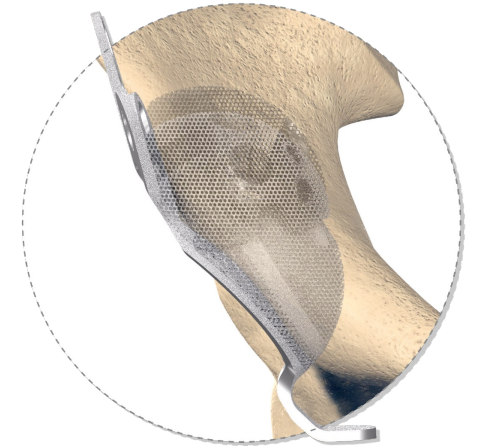
Al follow-up medio di 6,8 anni (range 5-11 anni) i pazienti presentavano un miglioramento del HHS da una media di 41,1 a una media di 81,2 (range 58.9–91.3).

Son state riportate complicanze in 8 pazienti (12,5%):

- **5 Lussazione Ricorrente:** in 2 casi è stata necessaria una revisione della componente modulare
- **1 Infezione Profonda:** trattata con revisione two-stage
- **2 Mobilizzazione Asettica della Componente Acetabolare**

Conclusioni

- Il Titanio Trabecolato ha un'alta capacità di osteointegrazione, dando eccellenti risultati nel medio-lungo termine
- Il Delta Revision TT è una buona soluzione per la revisione acetabolare, soprattutto in presenza di severo bone-loss
- Grazie ai distanziali angolati è possibile ripristinare la tensione muscolare e la corretta geometria anatomica, migliorando la stabilità dell'impianto e riducendo il rischio di lussazione



Grazie per l'attenzione

